

Фізична особа-підприємець Циганок Іван Олександрович (ПІН 1916904550)



Юридична адреса: 41113, Сумська обл., Шосткинський р-н, с. Івот, вул. Галенка, буд. 16
Фактична адреса: 08132, Київська обл., м. Вишневе, вул. Василя Стуса, буд. 22
р/р 260050550223628 в ПАТ "ПриватБанк", МФО 337546
т. +38 (068) 538-40-48, +38 (095) 831-13-50
E-mail: bti.komfort@gmail.com www.bti-komfort.com.ua

Інвентаризаційна справа № -К

ТЕХНІЧНИЙ ПАСПОРТ

на громадський будинок з господарськими (допоміжними)
будівлями та спорудами

вулиця (провулок, площа) Охтирська, № 33,
місто (селище, село) Суми,
район Зарічний,
область

Замовник технічної інвентаризації або уповноважена ним особа (прізвище, ім'я, по батькові
фізичної особи або найменування юридичної особи)

**ДЕПАРТАМЕНТ ЗАБЕЗПЕЧЕННЯ РЕСУРСНИХ ПЛАТЕЖІВ СУМСЬКОЇ
МІСЬКОЇ РАДИ**

Паспорт виготовлено станом на

"16" березня 2020 року

Керівник суб'єкта господарювання

Виконав

Перевірів

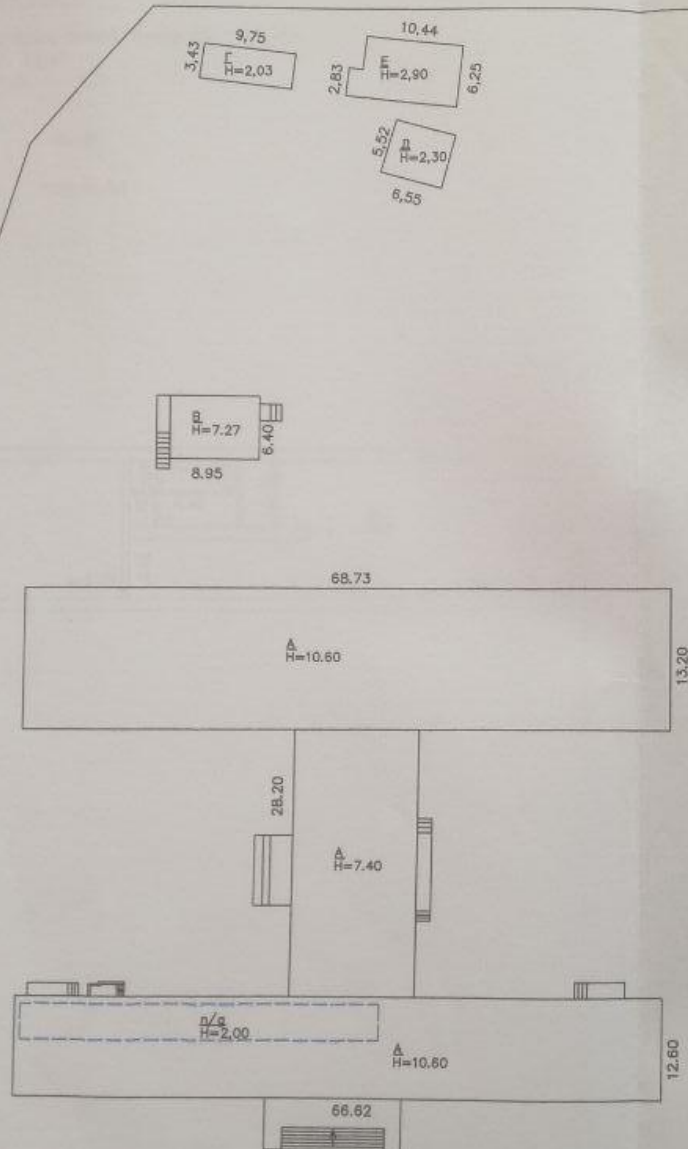


Циганок Іван Олександрович
(П. І. Б.)

Лобач Ганна Василівна, АЕ004238
(П. І. Б., серія, номер кваліфікаційного сертифіката)

Лобач Ганна Василівна, АЕ004238
(П. І. Б., серія, номер кваліфікаційного сертифіката)

СХЕМАТИЧНИЙ ПЛАН РОЗМІЩЕННЯ БУДИНКІВ І СПОРУД
вулиця (продовж. площі) Охтирська, буд. №33.
місто (село) Суми
район Зарічний
область



Експлікація

до схеми розташування будівель і споруд

Літера або номер за планом	Назва будівель і споруд	Площа земельної ділянки (м ²) у тому числі:					Примітка
		Загальна площа	Усього під збудованою	Під основною будівлею	під господарськими, допоміжними будівлями і спорудами	під двором	
А	Будівля школи						
В	Клуб						
Г	Сараї						
Д	Сараї						
Е	Тир						
Н1-Н2	Огорожа						
І	Дворобе покриття						



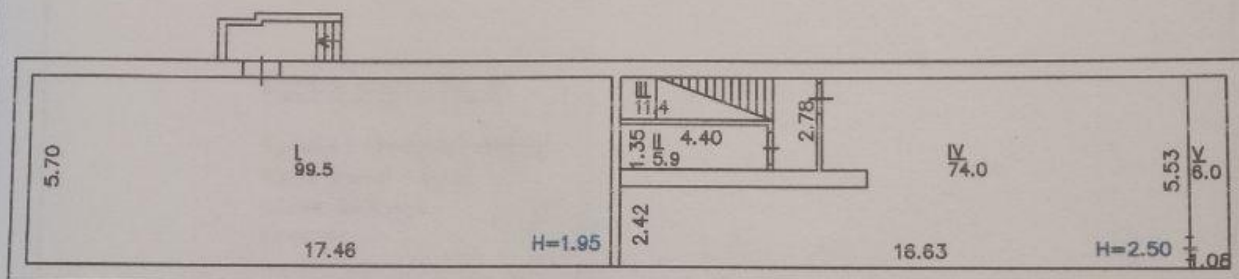
Фолі Циганок І.О.	
Директор	Циганок І.О.
Розробник	Лобач Г.В.
Перевірив	Лобач Г.В.
16.03.2020 року	

ПЛАН
громадського будинку
Будівля школи, Літ. А

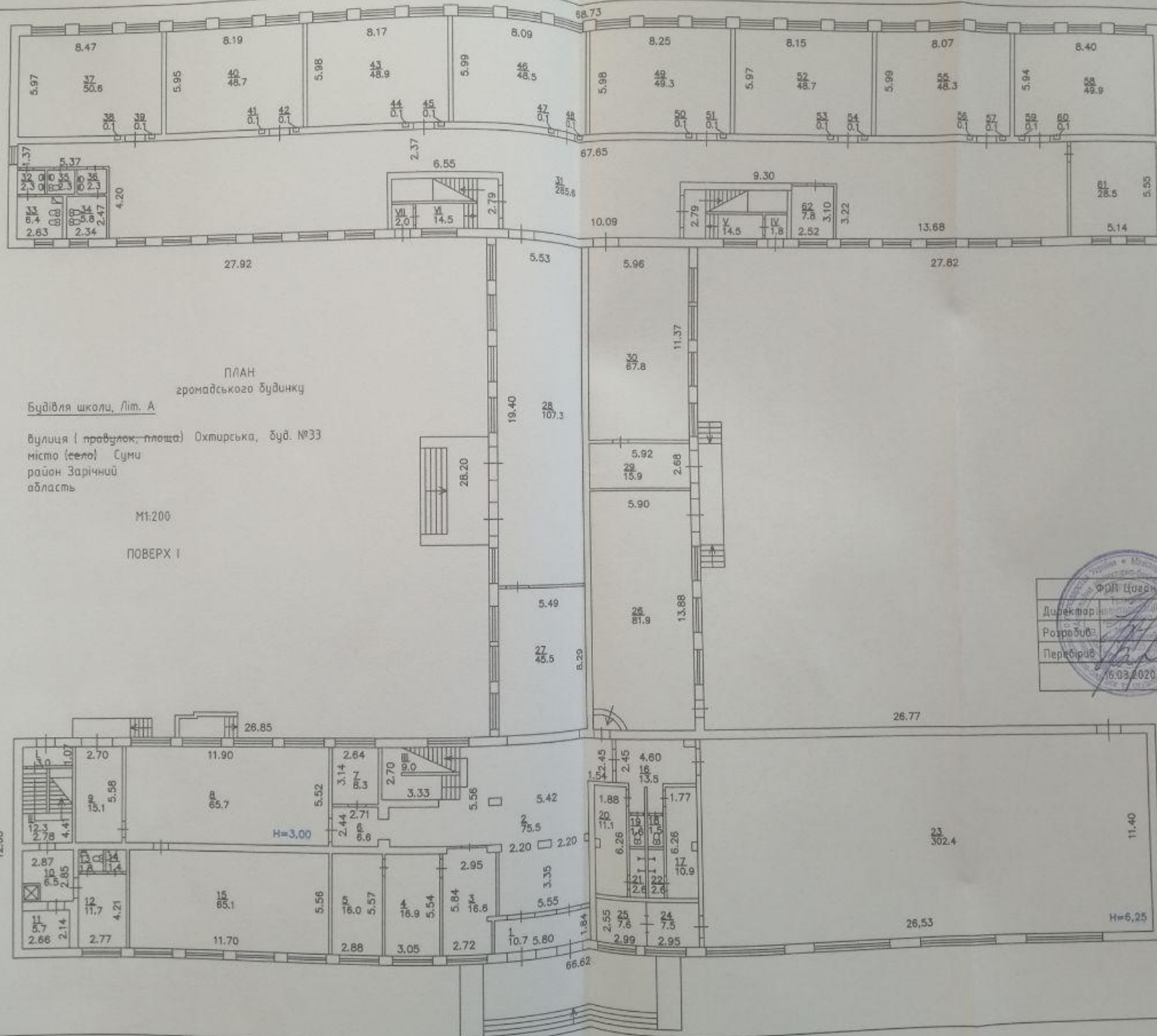
вулиця (провулок, площа) Охтирська, буд. №33
місто (село) Суми
район Зарічний
область

M1:200

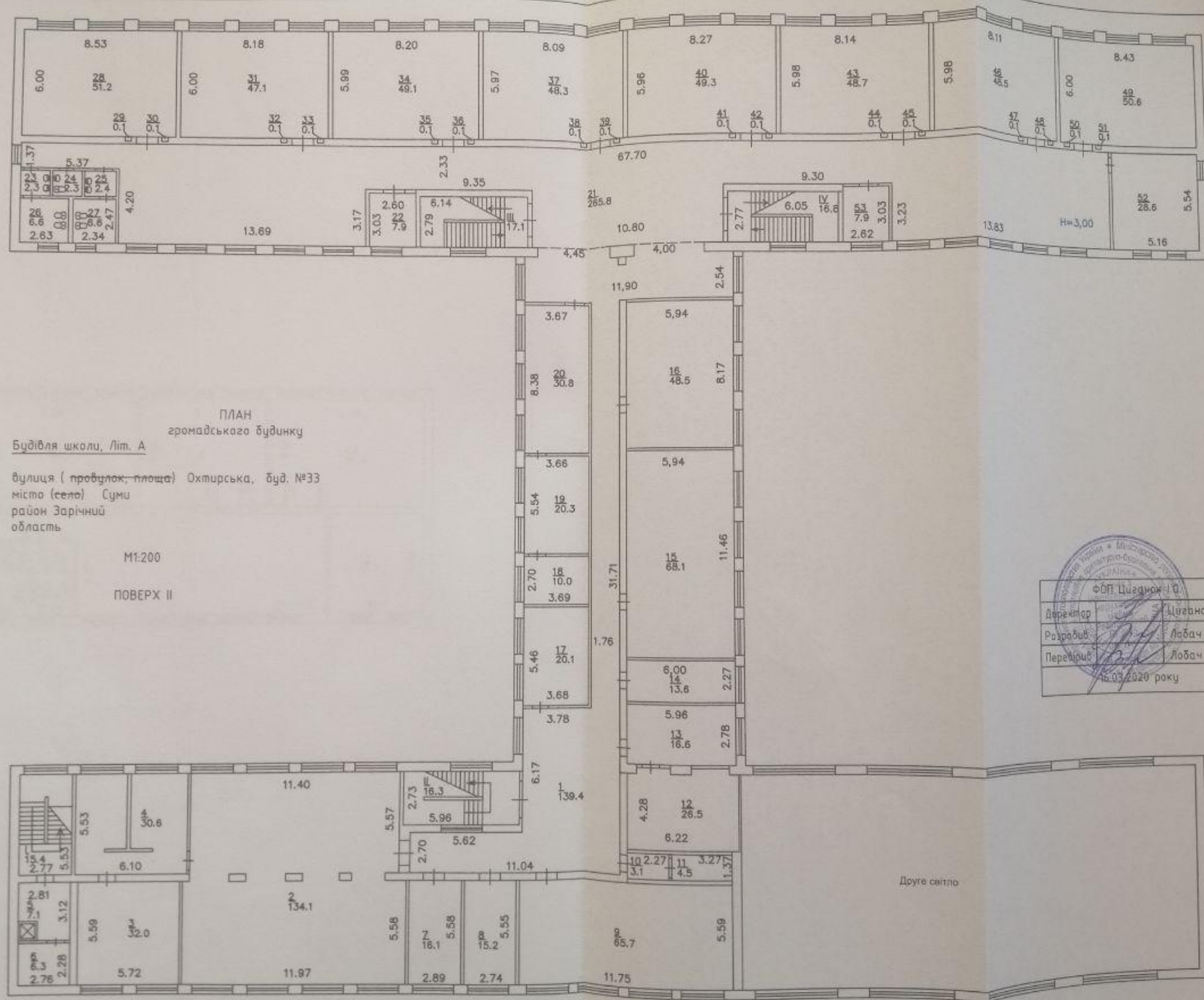
ПОВЕРХ ПД



Державна архітектурно-будівельна інвентаризація України * Міністерство регіонального розвитку, будівництва та інфраструктури України	
ФОРМ № 10	Цеганок І.О.
Директор	Цеганок І.О.
Розробник	Лобач Г.В.
Перевірник	Лобач Г.В.
16.03.2020 року	



ФРП Цивільно-10		
Директор	Лобач Г.В.	Цивільно І.О.
Розробник	Лобач Г.В.	
Перевірив	Лобач Г.В.	
16.03.2020 року		



ПЛАН
громадського будинку

Будівля школи, літ. А

вулиця (провулок, площа) Охтирська, буд. №33
місто (село) Суми
район Зарічний
область

М1:200

ПОВЕРХ II

ФПП Циганок І.О.

Директор	Циганок І.О.
Розробив	Лобач Г.В.
Перевірив	Лобач Г.В.
16.03.2020 року	

Друге світло

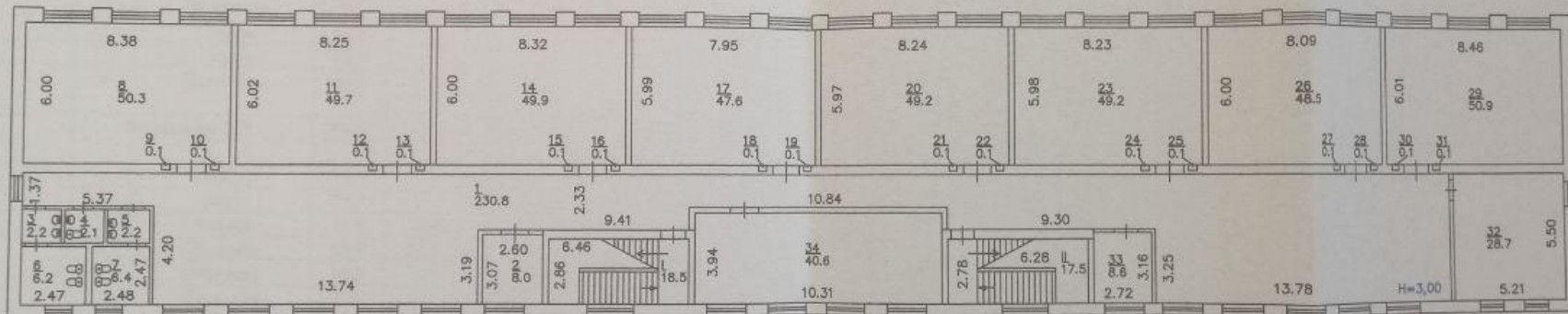
ПЛАН
громадського будинку

Будівля школи, Лист. А

вулиця (провулок, площа) Охтирська, буд. №33
місто (село) Суми
район Зарічний
область

М1:200

ПОВЕРХ III



ФОР Циганюк І.О.	
Директор	Циганюк І.О.
Розробив	Лобач Г.В.
Перевірив	Лобач Г.В.
16.03/2020 року	

ЕКСПЛІКАЦІЯ **приміщень громадського будинку**

Будівля школи

вулиця (провулок, пласна) Охтирська № 33
місто (селище, село) Суми
район Зарічний
область

Літер за планом	Поверхи	Номери відокремлених груп приміщень	Номери приміщень	Призначення приміщень	Загальна площа приміщень (підрахована за формою)	Площа (кв.м)				Примітки
						Житлова (основна)	Допоміжна (підсобна)	Літніх неопалювальних приміщень	Площа приміщень загального	
A	ПД		I	Підсобне	99,5		99,5			
			II	Підсобне	5,9		5,9			
			III	Сходи	11,4				11,4	
			IV	Підсобне	74,0		74,0			
			V	Підсобне	6,0		6,0			
			Всього по ПД:		196,8		185,4		11,4	
	I		1	Тамбур	10,7		10,7			
			2	Фас	75,5		75,5			
			3	Основне	16,6	16,6				
			4	Основне	16,9	16,9				
			5	Основне	16,0	16,0				
			6	Коридор	6,6		6,6			
			7	Основне	8,3	8,3				
			8	Основне	65,7	65,7				
			9	Основне	15,1	15,1				
			10	Підсобне	6,5		6,5			
			11	Підсобне	5,7		5,7			
			12	Основне	11,7	11,7				
			13	Вбиральня	1,8		1,8			
			14	Душова	1,4		1,4			
			15	Основне	65,1	65,1				
			16	Коридор	13,5		13,5			
			17	Підсобне	10,9		10,9			
			18	Вбиральня	1,5		1,5			
			19	Вбиральня	1,6		1,6			
			20	Підсобне	11,1		11,1			
			21	Душова	2,6		2,6			
			22	Душова	2,6		2,6			
			23	Основне	302,4	302,4				
			24	Основне	7,5	7,5				
			25	Основне	7,6	7,6				
			26	Основне	81,9	81,9				
			27	Основне	45,5	45,5				

	28	Основне	107,3	107,3			
	29	Основне	15,9	15,9			
	30	Основне	67,8	67,8			
	31	Коридор	285,6		285,6		
	32	Умивальник	2,3		2,3		
	33	Вбиральня	6,4		6,4		
	34	Вбиральня	5,8		5,8		
	35	Вбиральня	2,3		2,3		
	36	Умивальник	2,3		2,3		
	37	Основне	50,6	50,6			
	38	Комора	0,1		0,1		
	39	Комора	0,1		0,1		
	40	Основне	48,7	48,7			
	41	Комора	0,1		0,1		
	42	Комора	0,1		0,1		
	43	Основне	48,9	48,9			
	44	Комора	0,1		0,1		
	45	Комора	0,1		0,1		
	46	Основне	48,5	48,5			
	47	Комора	0,1		0,1		
	48	Комора	0,1		0,1		
	49	Основне	49,3	49,3			
	50	Комора	0,1		0,1		
	51	Комора	0,1		0,1		
	52	Основне	48,7	48,7			
	53	Комора	0,1		0,1		
	54	Комора	0,1		0,1		
	55	Основне	48,3	48,3			
	56	Комора	0,1		0,1		
	57	Комора	0,1		0,1		
	58	Основне	49,9	49,9			
	59	Комора	0,1		0,1		
	60	Комора	0,1		0,1		
	61	Основне	28,5	28,5			
	62	Основне	7,8	7,8			
	I	Тамбур	3,0				3,0
	II	Сходи	12,3				12,3
	III	Сходи	9,0				9,0
	IV	Тамбур	1,8				1,8
	V	Сходи	14,5				14,5
	VI	Сходи	14,5				14,5
	VII	Тамбур	2,0				2,0
		Всього по I поверху:	1795,9	1280,5	458,3		57,1
II	1	Коридор	139,4		139,4		
	2	Основне	134,1	134,1			
	3	Основне	32,0	32,0			
	4	Основне	30,6	30,6			
	5	Підсобне	7,1		7,1		
	6	Підсобне	6,3		6,3		
	7	Основне	16,1	16,1			
	8	Основне	15,2	15,2			
	9	Основне	65,7	65,7			

	10	Підсобне	3,1		3,1		
	11	Підсобне	4,5		4,5		
	12	Підсобне	26,5		26,5		
	13	Основне	16,6	16,6			
	14	Основне	13,6	13,6			
	15	Основне	68,1	68,1			
	16	Основне	48,5	48,5			
	17	Основне	20,1	20,1			
	18	Основне	10,0	10,0			
	19	Основне	20,3	20,3			
	20	Основне	30,8	30,8			
	21	Коридор	265,8		265,8		
	22	Основне	7,9	7,9			
	23	Умивальник	2,3		2,3		
	24	Вбиральня	2,3		2,3		
	25	Умивальник	2,4		2,4		
	26	Вбиральня	6,6		6,6		
	27	Вбиральня	6,6		6,6		
	28	Основне	51,2	51,2			
	29	Комора	0,1		0,1		
	30	Комора	0,1		0,1		
	31	Основне	47,1	47,1			
	32	Комора	0,1		0,1		
	33	Комора	0,1		0,1		
	34	Основне	49,1	49,1			
	35	Комора	0,1		0,1		
	36	Комора	0,1		0,1		
	37	Основне	48,3	48,3			
	38	Комора	0,1		0,1		
	39	Комора	0,1		0,1		
	40	Основне	49,3	49,3			
	41	Комора	0,1		0,1		
	42	Комора	0,1		0,1		
	43	Основне	48,7	48,7			
	44	Комора	0,1		0,1		
	45	Комора	0,1		0,1		
	46	Основне	48,5	48,5			
	47	Комора	0,1		0,1		
	48	Комора	0,1		0,1		
	49	Основне	50,6	50,6			
	50	Комора	0,1		0,1		
	51	Комора	0,1		0,1		
	52	Основне	28,6	28,6			
	53	Основне	7,9	7,9			
	I	Сходи	15,4				15,4
	II	Сходи	16,3				16,3
	III	Сходи	17,1				17,1
	IV	Сходи	16,8				16,8
		Всього по II поверху:	1499,0	958,9	474,5		65,6
III	1	Коридор	230,8		230,8		
	2	Основне	8,0	8,0			
	3	Умивальник	2,2		2,2		

	4	Вбиральня	2,1		2,1		
	5	Умивальник	2,2		2,2		
	6	Вбиральня	6,2		6,2		
	7	Вбиральня	6,4		6,4		
	8	Основне	50,3	50,3			
	9	Комора	0,1		0,1		
	10	Комора	0,1		0,1		
	11	Основне	49,7	49,7			
	12	Комора	0,1		0,1		
	13	Комора	0,1		0,1		
	14	Основне	49,9	49,9			
	15	Комора	0,1		0,1		
	16	Комора	0,1		0,1		
	17	Основне	47,6	47,6			
	18	Комора	0,1		0,1		
	19	Комора	0,1		0,1		
	20	Основне	49,2	49,2			
	21	Комора	0,1		0,1		
	22	Комора	0,1		0,1		
	23	Основне	49,2	49,2			
	24	Комора	0,1		0,1		
	25	Комора	0,1		0,1		
	26	Основне	48,5	48,5			
	27	Комора	0,1		0,1		
	28	Комора	0,1		0,1		
	29	Основне	50,9	50,9			
	30	Комора	0,1		0,1		
	31	Комора	0,1		0,1		
	32	Основне	28,7	28,7			
	33	Основне	8,8	8,8			
	34	Основне	40,6	40,6			
	I	Сходи	18,5				18,5
	II	Сходи	17,5				17,5
	Всього по III поверху:		768,9	481,4	251,5		36,0
	УСЬОГО:		4260,6	2720,8	1369,7		170,1

"16" березня 2020 р.

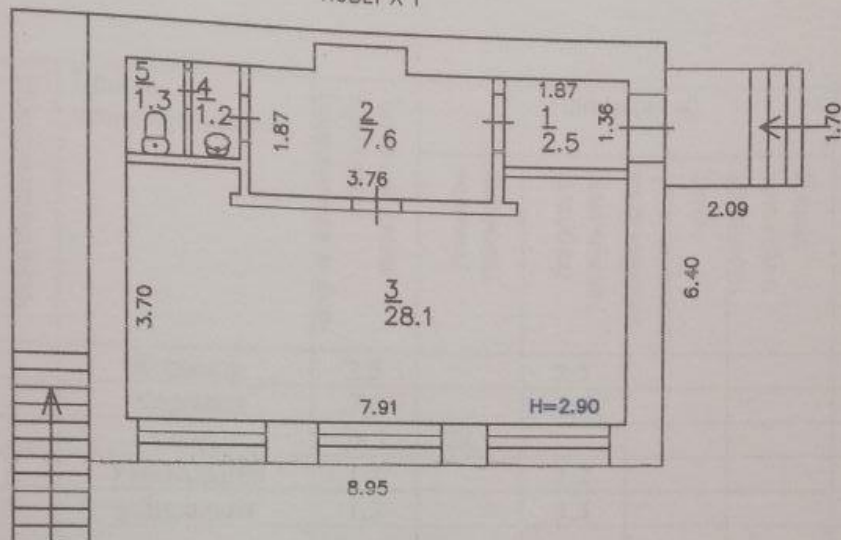
Клуб, Літ. В

ПЛАН
громадського будинку

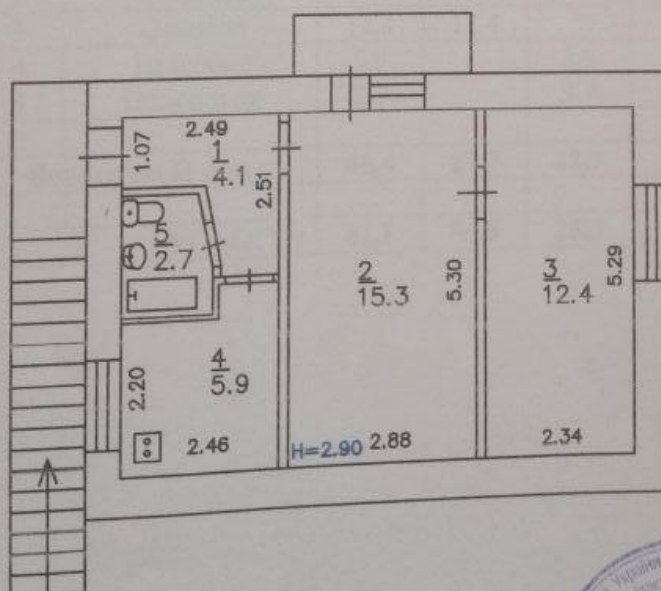
вулиця (провулок, площа) Охтирська, буд. №33
місто (село) Суми
район Зарічний
область

M1:200

ПОВЕРХ I



ПОВЕРХ II



	
Інвестор	ФОРМ Циганок І.О.
Директор	Циганок І.О.
Розробив	Лобач Г.В.
Перевірив	Лобач Г.В.
16.03.2020 року	

ЕКСПЛІКАЦІЯ **приміщень громадського будинку**

Клуб

вулиця (провулок, плуна) Охтирська № 33
місто (селище, село) Суми
район Зарічний
область

Літер за планом	Поворхи	Номери відокремлених груп приміщень	Номери приміщень	Призначення приміщень	Загальна площа приміщень (включено за формою)	Площа (кв.м)				Примітки
						Житлова (основна)	Допоміжна (підсобна)	Дітих неопалювальних приміщень	Площа приміщень загального	
В	I		1	Коридор	2,5		2,5			
			2	Коридор	7,6		7,6			
			3	Основне	28,1	28,1				
			4	Умивальник	1,2		1,2			
			5	Вбиральня	1,3		1,3			
				Всього по I пов.:	40,7	28,1	12,6			
			1	Коридор	4,1		4,1			
			2	Основне	15,3	15,3				
			3	Основне	12,4	12,4				
			4	Підсобне	5,9		5,9			
			5	Вбиральня	2,7		2,7			
				Всього по II пов.:	40,4	27,7	12,7			
				УСЬОГО:	81,1	55,8	25,3			

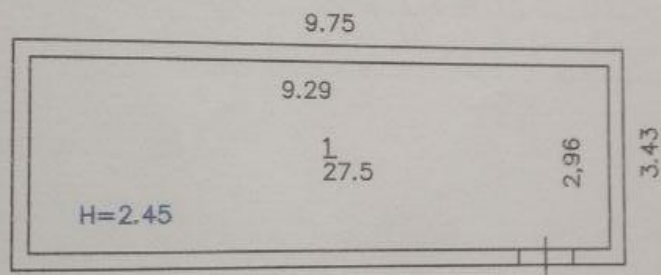
"16" березня 2020 р.

Сараї, Літ. Г

ПЛАН
господарської будівлі

вулиця (пробулок, площа) Охтирська, буд. №33
місто (село) Суми
район Зарічний
область

М 1:100
ПОВЕРХ I



ФОР Циганок І.О.	
Директор	Циганок І.О.
Розробив	Лобач Г.В.
Перевірив	Лобач Г.В.
16.09.2020 року	

ЕКСПЛІКАЦІЯ приміщень господарської будівлі

Сарай

вулиця (провулок, площа) Охтирська № 33
місто (селище, село) Суми
район Зарічний
область

Примітки	Площа (кв.м)				Загальна площа приміщень (включаючи за формою)	Призначення приміщень	Номери приміщень	Номери відокремлених груп приміщень	Поверхи	Літер за планом
	Площа приміщень загального	Літніх неопалювальних приміщень	Допоміжна (підсобна)	Житлова (основна)						
				27,5	27,5	Основне	1		I	Г
				27,5	27,5	Всього по I пов.:				
				27,5	27,5	УСЬОГО:				

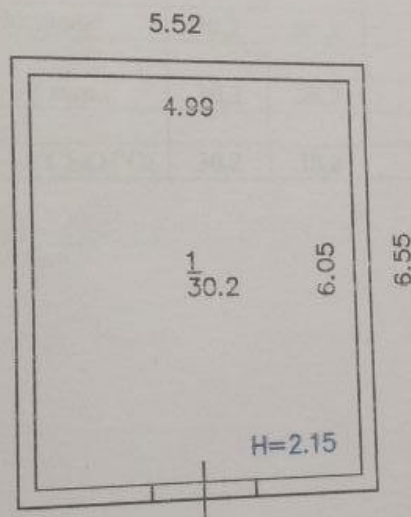
"16" березня 2020 р.

Сарай, Літ. Д

ПЛАН
господарської будівлі

вулиця (пробулок, площа) Охтирська, буд. №33
місто (село) Суми
район Зарічний
область

М 1:100
ПОВЕРХ I



ФОР Циганок І.О.	
Директор	Циганок І.О.
Розробив	Лобач Г.В.
Перевірив	Лобач Г.В.
16.03.2020 року	

ЕКСПЛІКАЦІЯ **приміщень господарської будівлі**

Сарай

вулиця (провулок, площа) Охтирська № 33
місто (селище, село) Суми
район Зарічний
область

Примітки	Площа (кв.м)				Загальна площа приміщень (підрахована за формою)	Призначення приміщень	Номери приміщень	Номери відокремлених груп приміщень	Поверхи	Літер за планом
	Площа приміщень загального	Літніх неопалювальних приміщень	Допоміжна (підсобна)	Житлова (основна)						
				30,2	30,2	Основне	1		I	D
				30,2	30,2	Всього по I пов.:				
				30,2	30,2	УСЬОГО:				

"16" березня 2020 р.

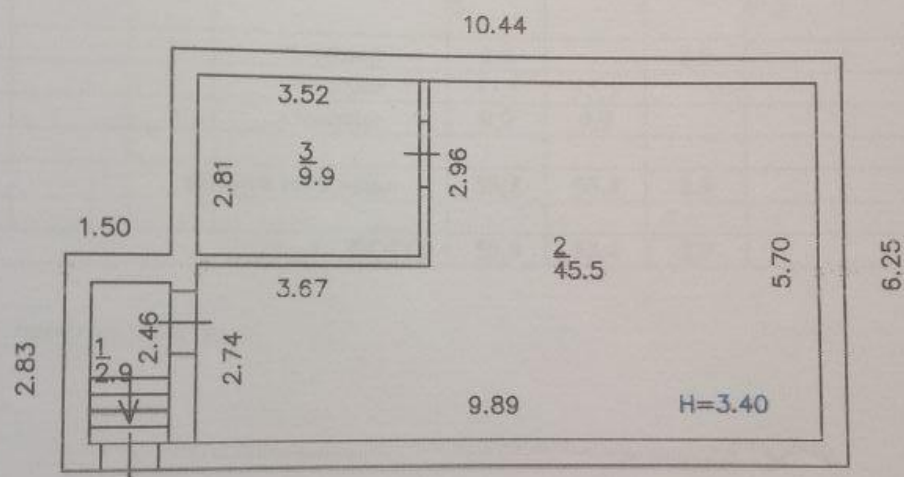
Тур, Літ. Е

ПЛАН
громадського будинку

вулиця (провулок, площа) Охтирська, буд. №33
місто (село) Суми
район Зарічний
область

М 1:100

ПОВЕРХ I



Головне управління України з Міністерства регіонального розвитку, будівництва та інфраструктури		
"УКРАЇНА"		
ІНСТРУМЕНТИ		
Директор	Циганок І.О.	Циганок І.О.
Розробив	Лобач Г.В.	Лобач Г.В.
Перевірив	Лобач Г.В.	Лобач Г.В.
16.03.2020 року		

ЕКСПЛІКАЦІЯ приміщень громадського будинку

Тип

вулиця (пробулок, плонна) Охтирська № 33
місто (селище, село) Суми
район Зарічний
область

Літер за планом	Поверхи	Номери відокремлених груп приміщень	Номери приміщень	Призна-чення приміщень	Загальна площа приміщень (підрахована за фор-	Площа (кв.м)				Примітки
						Житлова (основна)	Допоміжна (підсобна)	Літніх неопалювальних приміщень	Площа приміщень загального	
Е	І		1	Коридор	2,9		2,9			
			2	Основне	45,5	45,5				
			3	Основне	9,9	9,9				
				Всього по 1 пов.:	58,3	55,4	2,9			
				УСЬОГО:	58,3	55,4	2,9			

"16" березня 2020 р.

ХАРАКТЕРИСТИКА
громадського будинку з господарськими (допоміжними) будівлями та спорудами

Літера	Назва будівель та споруд	Рік спорудження/реконструкції	Опис основних конструктивних елементів						Інженерне обладнання							Висота (м)	Площа основи (забудови) (кв. м)	Об'єм (куб. м)
			фундамент	стіни	покрівля	переkritтя	підлога	сходи	електрика	водопровід	каналізація	газопровід	ліфт	сміттєпровід	вид опалення			
1	2	3	4	5	6	7	8	9	10	11	12	13	14	15	16	17	18	19
А	Будівля школи	1972	з/б	цегла	рулонна	з/б	Бетон, плитка	з/б	+	+	+	-	-	-	центр	7,40 10,6	1206,0 907,2	8924 9617
	п/д		з/б	цегла	-	з/б	Бетон	з/б	+	+	+	-	-	-	центр	1,94 2,50	(122,5) (126,5)	238 316
	Ганки		-	цегла	-	-	-	-	-	-	-	-	-	-	-	-	133,7	-
	Вхід в ПД		-	цегла	-	-	-	-	-	-	-	-	-	-	-	-	4,8	-
В	Клуб	1972	цегла	цегла	рулонна	з/б	Лінол, доска	-	+	+	+	-	-	-	Центр	7,27	57,3	416
	Ганки		-	цегла	-	-	-	-	-	-	-	-	-	-	-	-	11,8	-
Г	Сарай	1972	цегла	цегла	шифер	дерев	цемент	-	-	-	-	-	-	-	-	2,03	33,4	68
Д	Сарай	1972	цегла	цегла	шифер	дерев	цемент	-	-	-	-	-	-	-	-	2,30	36,2	83
Е	Тир	1972	цегла	цегла	шифер	з/б	цемент	-	-	-	-	-	-	-	-	2,90	82,8	240
№1	Огородження		-	Мет. сітка	-	-	-	-	-	-	-	-	-	-	-	-	-	-

" 16 " _____ 03 _____ 2020 року



ВСЕУКРАЇНСЬКА ГРОМАДСЬКА ОРГАНІЗАЦІЯ
АСОЦІАЦІЯ ЕКСПЕРТІВ БУДІВЕЛЬНОЇ ГАЛУЗІ
САМОРЕГУЛІВНА ОРГАНІЗАЦІЯ У СФЕРІ АРХІТЕКТУРНОЇ ДІЯЛЬНОСТІ
АТЕСТАЦІЙНА АРХІТЕКТУРНО-БУДІВЕЛЬНА КОМІСІЯ

Серія АЕ

№ 004238

КВАЛІФІКАЦІЙНИЙ СЕРТИФІКАТ
відповідального виконавця окремих видів робіт (послуг),
пов'язаних зі створенням об'єктів архітектури
Експерт

(підписати, см. в. в. підписати)

Лобач Ганна Василівна

Виданий про те, що

(підписати, см. в. в. підписати)

пройшов(ла) професійну атестацію, що підтверджує його (її) відповідність кваліфікаційним вимогам у сфері діяльності, пов'язаної із створенням об'єктів архітектури, професійну спеціалізацію, необхідний рівень кваліфікації і знань.

Категорія: **Технік з інвентаризації нерухомого майна**

Кваліфікаційний сертифікат видано згідно з рішенням Атестаційної архітектурно-будівельної комісії (далі - Комісія) від _____ № _____

(рішенням відповідної _____ секції Комісії
від **26.04.2016** № **59** , затвердженням президією
Комісії **26.04.2016 № 59**).

Зареєстрований у реєстрі атестованих осіб **26.04** **20** **16** року
за № **4025**

Роботи (послуги), пов'язані із створенням об'єктів архітектури, спроможність виконання яких визначено кваліфікаційним сертифікатом: **Технічна інвентаризація об'єктів нерухомого майна.**

26.04 **20** **16** року



Голова (засідання) Атестаційної
архітектурно-будівельної комісії

М.П.

(підпис)

Власенко І.М.

(підписати, см. в. в. підписати)